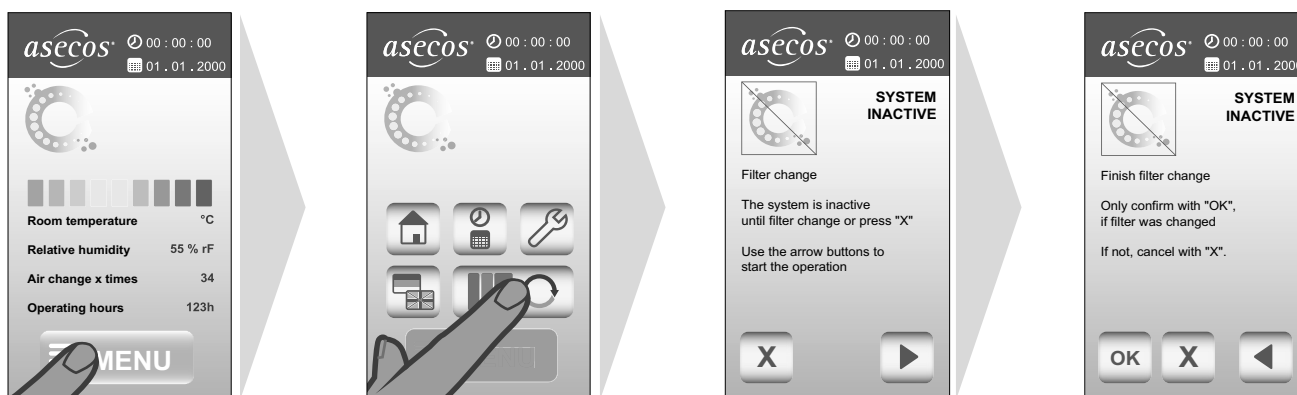


EPV.29827 11/2025



HINWEIS

Bei den gebrauchten Aktivkohlefiltern handelt es sich um gefährlichen Abfall. Die Entsorgung erfolgt gemäß den behördlichen Vorschriften oder durch einen Servicetechniker der asecos GmbH.

Empfohlener Abfallschlüssel:

06 13 02* - gebrauchte Aktivkohle (außer 06 07 02)

PLEASE NOTE

Used activated carbon filters are hazardous waste. They must be disposed of in accordance with official regulations or by a service technician from the asecos GmbH.

Recommended waste entry:

06 13 02* - spent activated carbon (except 06 07 02)

